

IN DIESER AUSGABE

- 02 Mit Pendelbussen von/zu P+R-Plätzen
- 04 Mit Linienbussen in Richtung Oberhof
- 06 Mit Bahnen zum WM-Bahnhof

EDITORIAL

Liebe Gäste der Biathlon-WM,

wir begrüßen Sie herzlich im WM-Ort Oberhof im Freistaat Thüringen. Sie sollen sich bei uns wohlfühlen und das sportliche Großereignis Biathlon-Weltmeisterschaft genießen. Dazu wollen wir als Thüringer Verkehrsunternehmen beitragen.

Die An- und Abreise der Zuschauer zu den Wettkämpfen soll erstmals bei einem Event dieser Dimension vor allem mit öffentlichen Verkehrsmitteln erfolgen. Darauf haben wir uns, abgestimmt mit den WM-Organisatoren bestmöglich vorbereitet.

Die Eintrittskarte berechtigt zur freien Fahrt in unseren Bussen und Bahnen auf bestimmten Strecken in Thüringen und Unterfranken, vor allem in der Region um Oberhof. Detailliert informieren wir Sie auf den nächsten Seiten in dieser omni spezial über Fahrzeiten, Haltestellen, den WM-Bahnhof Zella-Mehlis und P+R-Plätze für PKW, von denen aus Pendelbusse nach Oberhof fahren.

Herzlich Willkommen in unseren Bussen und Bahnen!

Mirko Peter
MBB Meiningen Busbetriebs GmbH

Jens Hilbert
Städtische Nahverkehrsgesellschaft mbH
Suhl/Zella-Mehlis

Susanne Wenzel & Michael Hecht
Süd-Thüringen-Bahn GmbH

Mit Bus und Bahn zur Biathlon-WM



Das Oberhof-Maskottchen Flocke empfiehlt die Anreise zur Biathlon-WM mit dem ÖPNV.

Zuschauer der Biathlon-Weltmeisterschaft in Oberhof sollen zu den Wettkämpfen vor allem mit öffentlichen Verkehrsmitteln an- und abreisen. Der Umstieg auf Bus und Bahn soll auch einen Impuls für mehr Nachhaltigkeit und Klimaschutz setzen.

OBERHOF/THÜRINGEN. Die Spannung steigt. Die Neugier wächst. Die Erwartungen sind hoch. Das größte Sport-Event im Jahr 2023 in Thüringen, die Biathlon-Weltmeisterschaft in Oberhof, soll für Zuschauer und alle Beteiligten ein nachhaltiges, beeindruckendes Erlebnis werden. Die WM-Organisatoren und Verkehrsunternehmen der Region bereiten sich akribisch darauf vor.

Erwartet werden in Oberhof vom 8. bis 19. Februar an jedem der neun Wettkampftage bis zu 24.000 Zuschauer. **Die im Vorverkauf erworbene Eintrittskarte gilt zugleich als Fahrschein für Pendelbusse, bestimmte Linien- und Sonderbusse nach und von Oberhof sowie auf bestimmten Bahnstrecken zum und vom WM-Bahnhof Zella-Mehlis.**

Pendelbusse verkehren von 14 P+R-Plätzen aus dem Umland von Oberhof zur Wettkampfstätte. Die P+R-Plätze können bis zu 11.000 PKW aufnehmen. Allein der Großparkplatz „Thüringeti“ zwischen Frankenhain und Crawinkel westlich der Bundesstraße 88 verfügt über etwa 8.000 Parkplätze für PKW. Pendelbusse fahren an Wettkampftagen in der Regel von 9:30 Uhr bis 22:30 Uhr, zeitweilig ab 7:30 Uhr. Zuschauer können so rechtzeitig die Arena am Rennsteig erreichen und nach Wettkampfe bzw. nach der Siegerehrung zurück zu ihrem P+R-Platz pendeln.

Freie Fahrt für Inhaber von Eintrittskarten besteht in Sonder- und Linienbussen von Meiningen und Schmalkalden, von Gehlberg über Schmiedefeld/Rennsteig, Suhl und Zella-Mehlis sowie von Gotha in den WM-Ort Oberhof. Im Stadtverkehr Suhl inklusive aller Ortsteile gilt das ebenso. Die Verkehrsunternehmen reagieren flexibel

auf die Nachfrage, setzen Verstärkerbusse und -bahnen mit größerer Kapazität ein. Wenn möglich, fahren Linienbusse öfter als im Fahrplan vorgesehen. Der Buslinienverkehr in Südthüringen läuft normal nach dem veröffentlichten Fahrplan.

Mit der Süd-Thüringen-Bahn und DB Regio haben Eintrittskarteneinhaber freie Fahrt von Erfurt, Wernshausen, Bad Neustadt/Saale und Meiningen bis zum WM-Bahnhof Zella-Mehlis. Von dort fahren Pendelbusse nach Oberhof.

Über Liniennetz- und Fahrpläne, Buspendelzeiten, Haltestellen und den WM-Bahnhof Zella-Mehlis informieren wir auf den folgenden Seiten. Ein umfangreicher Serviceteil folgt am Ende dieser Zeitung.

»Freie Fahrt in Bus und Bahn mit der WM-Eintrittskarte.«

Mehr Informationen:
www.bus-bahn-thueringen.de
www.oberhof23.de

KURZ VORGESTELLT



MBB
Meininger
Busbetriebs
GmbH

Die MBB Meininger Busbetriebs GmbH ist das für den öffentlichen Personennahverkehr im Landkreis Schmalkalden-Meiningen beauftragte Verkehrsunternehmen. Es gehört zu den Kreiswerken Schmalkalden-Meiningen.

OBERHOF UND ZELLA-MEHLIS

Oberhof (der WM-Austragungsort) und Zella-Mehlis (WM-Bahnhof) sind zwei Kleinstädte im flächendeckenden Streckennetz des Landkreises Schmalkalden-Meiningen, das die MBB bedient. Es umfasst rund 1.195 km. Etwa 120 barrierefreie Omnibusse, darunter 80 eigene und 40 angemietete Fahrzeuge, steuern 568 Haltestellen im Verkehrsgebiet an.

SICHER UND ZUVERLÄSSIG

Die MBB befördert jährlich über 4,7 Millionen Fahrgäste sicher und zuverlässig, vor allem Schüler, Pendler, Einheimische sowie Touristen und Ausflugs Gäste. Dafür geben rund 100 Mitarbeiterinnen und Mitarbeiter ihr Bestes. Verbindungen in und zwischen kleinen Städten und dem ländlichen Raum, der Thüringer Wald, Rennsteig und Rhön sind gut nachgefragte Ziele für viele Fahrgäste.

TRADITION UND INNOVATION

Die MBB feierte im November 2021 ihren 30. Geburtstag. Eine reich bebilderte Jubiläumsbroschüre erzählt, wie sich in der Region in mehr als 100 Jahren Mobilität und Menschen entwickelten. Das nächste große Vorhaben der MBB ist ein innovatives Busdepot im neuen Industriegebiet bei Schmalkalden. Es soll für Elektrobusse die moderne Infrastruktur bereitstellen.

AUSBILDUNG UND FACHKRÄFTE

Die MBB bietet für Schüler und andere Interessenten Praktika an, um in den Beruf hineinzuschnuppern. Sie bildet aus und freut sich über Bewerbungen als Fachkraft im Fahrbetrieb. Quereinsteiger, etwa ehemalige Busfahrer oder Berufskraftfahrer aus anderen Branchen, sind ausdrücklich willkommen. Nähere Informationen sind auf der MBB-Website zu finden.

www.mbb-mgn.de

Nach und von Oberhof

Von P+R-Plätzen mit Pendelbussen weiter

In der Region um Oberhof werden in Suhl-Nord, Zella-Mehlis, Steinbach-Hallenberg sowie zwischen Frankenhain und Crawinkel (Parkplatz Thüringeti) 14 kostenfreie P+R-Parkplätze für Zuschauer der Biathlon-WM eingerichtet, die mit dem Auto anreisen. Die P+R-Plätze verfügen über eine Kapazität von rund 11.000 Stellplätzen für Fahrzeuge.

Während der WM-Tage wird der Zugang für private Fahrzeuge in die Ortslage Oberhof stark reguliert. Öffentliche Parkplätze stehen nicht zur Verfügung. Es ist damit zu rechnen, dass zeitweilig Straßen und Plätze in Oberhof nicht befahren werden können.

Pendelbusverkehr ...

Von den P+R-Plätzen verkehren an Wettkampftagen kostenfreie Pendelbusse ab 7:30 Uhr (und später) bis 22:30 Uhr nach und von Oberhof zurück. Alle Pendelbusse zeigen bei Hin- und Rückfahrt das



Die Biathlon-Arena in Oberhof.

konkrete Fahrtziel an, zum Beispiel „Biathlon Grenzadler“ oder P+R Suhl/Zella-Mehlis“. Ist ein Pendelbus voll besetzt, fährt er direkt zur angezeigten Endhaltestelle.

... ab Suhl-Nord/Zella-Mehlis

Die Pendelbusse fahren über die Ringbergstraße zu den Haltestellen

1. Ringbergstraße
2. Ringbergstraße, Ecke Rennsteigstraße
3. Rennsteigstraße, Ecke Kornbergstraße
4. Große Beerbergstraße

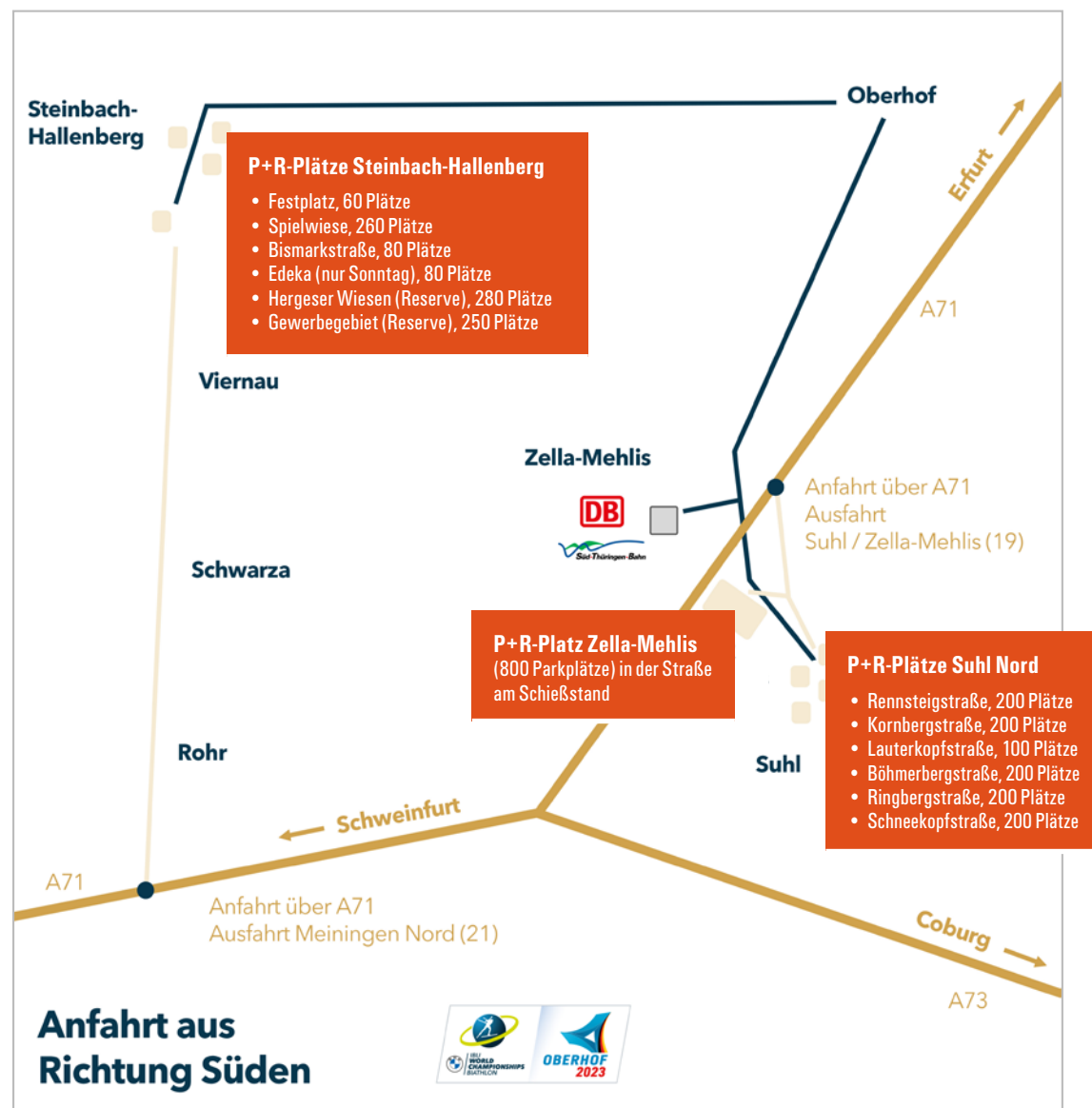
5. Große Beerbergstraße, Ecke Ringbergstraße
 6. RABA, Straße am Schießstand Zella-Mehlis
- Zielort: Buswendeschleife Skihalle Oberhof

... ab Steinbach-Hallenberg

Die Pendelbusse fahren ab Parkplatz Festplatz über die Haltestellen

1. in Steinbachbach-Hallenberg
2. Unterschönau
3. Oberschönau
4. Kanzlersgrund

Zielort: Buswendeschleife Polter-



platz Oberhof neben der Buswendeschleife Grenzadler.

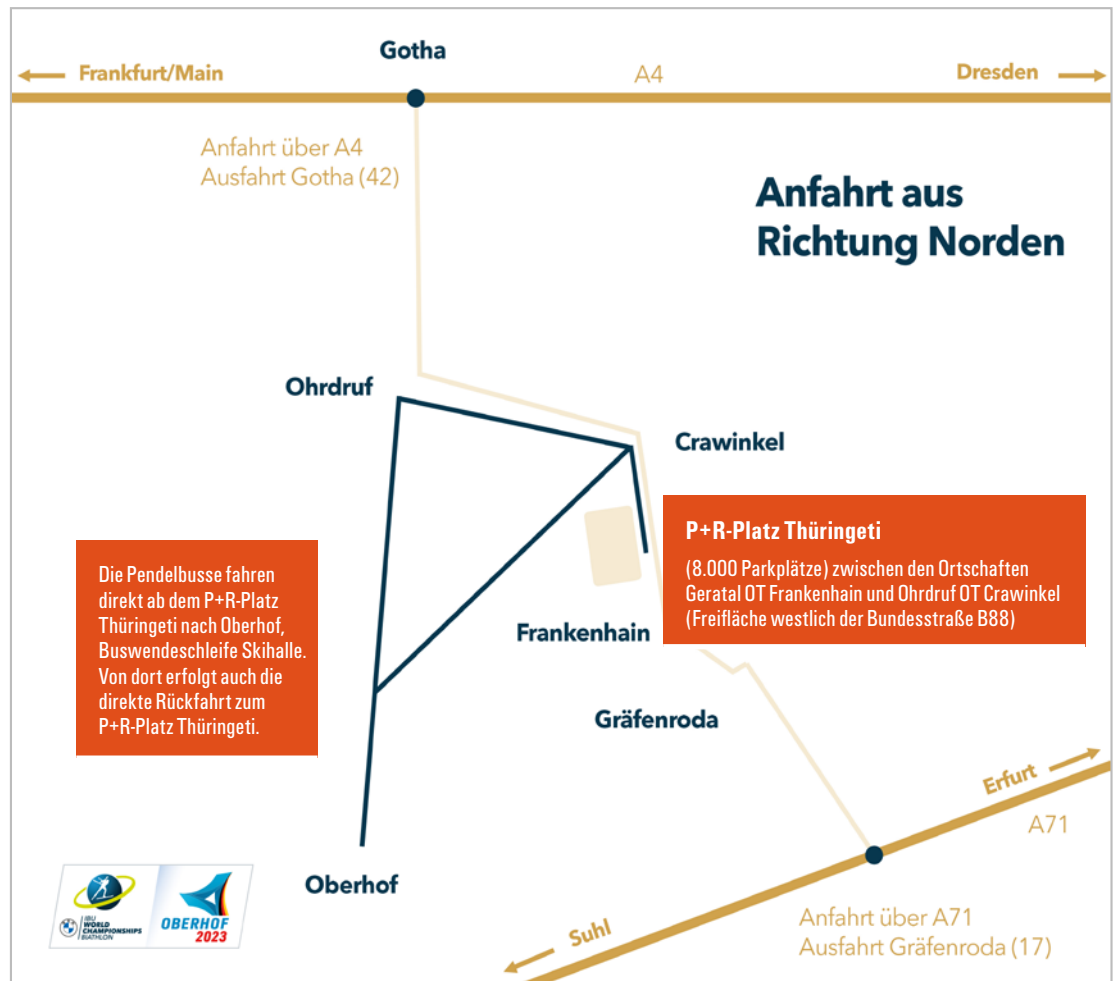
... in Oberhof

Die Pendelbusse fahren von den Bedarfshaltestellen Gräfenrodaer Straße zur Haltestelle Grenzadler. Zurück erfolgt die Fahrt über den Kreisverkehr Südknoten zur Bedarfshaltestelle Gräfenrodaer Straße. Die zentrale Bushaltestelle (Busbahnhof) wird von diesem Pendelbus nicht angefahren.

Pendelbusse nach Wettkampfe

Die Pendelbusse fahren nach Wettkampfe von der jeweiligen Zielhaltestelle zurück zum P+R-Platz, dem Ausgangsort. Das heißt zum Beispiel, die Abfahrt erfolgt an der Skihalle Oberhof für den Pendelbus nach Suhl-Nord über Zella-Mehlis. Ab etwa 120 Minuten nach Wettkampfe starten Pendelbusse an der zentralen Bushaltestelle in Oberhof zu den jeweiligen P+R-Plätzen.

Die erforderliche Beschilderung und Wegweisung auf der BAB 71 sowie zu den P+R-Parkplätzen ist gewährleistet.



ÖPNV inklusive

Mit der Eintrittskarte auch Bus und Bahn fahren

Eintrittskarten für die Biathlon-WM in Oberhof berechtigen am Wettkampftag zur kostenlosen Fahrt mit Bussen und Bahnen auf bestimmten Strecken und Linien. Nachfolgend beantworten wir Fragen zum Thema.

Welche Eintrittskarten gelten als ÖPNV-Ticket?

Alle im Vorverkauf erworbenen Eintrittskarten gelten auch als Fahrschein nach Oberhof. Das gilt für Tagestickets, Wochenpass 1 und 2 sowie Dauerkarten für die Wettkämpfe. Laut Organisationskomitee ist die übergroße Zahl der Eintrittskarten bereits im Vorverkauf abgesetzt worden.

Wann gelten Eintrittskarten?

Ein Beispiel: Mit einem Tagesticket für den 12. Februar 2023 ist an diesem Wettkampftag die freie Fahrt im öffentlichen Nah- und Regionalverkehr mit Bus und Bahn verbunden. Bei einem Wochenpass oder einer Dauerkarte gilt das ebenso für die entsprechenden Wettkampftage.

Auf welchen Strecken gelten Eintrittskarten?

Freie Fahrt mit Eintrittskarte mit Bussen (Pendel-, Sonder-, Linien-



verkehr) betrifft die Strecken von Meiningen, Schmalkalden, Gehlberg über Suhl und Zella-Mehlis sowie von Gotha über Ohrdruf und Luisenthal nach Oberhof. Im Linienverkehr der SNG in Suhl und in allen Ortsteilen gilt mit der Eintrittskarte ebenfalls freie Fahrt an Wettkampftagen. Die Streckennetzkarte ist auf der nächsten Seite veröffentlicht.

Regionalbahnen fahren von Erfurt über Neudietendorf, Arnstadt und Plaue zum WM-Bahnhof nach Zella-Mehlis. Von Wernshau-

sen über Schmalkalden geht's bis zum Bahnhof Zella-Mehlis. Aus dem Süden fahren Regionalbahnen ab Bad Neustadt/Saale und Meiningen über Grimmenthal und Suhl nach Zella-Mehlis. Die Streckennetzkarte der Bahn ist ebenfalls auf der nächsten Seite abgebildet.

Weitere Bus- und Bahnverbindungen?

In Richtung Oberhof führen aus der weiteren Umgebung bisher nicht aufgeführte Bus- und Bahn-

linien. Hier gilt die Eintrittskarte nicht als Fahrschein. Das gilt beispielsweise für Anreisen mit Linienbussen und Regionalbahnen aus Richtung Eisenach und Bad Salzungen, aus Richtung Ilmenau, aus Richtung Schleusingen oder aus Unterfranken. Fahrgäste mit Eintrittskarte kaufen bitte beim Busfahrer oder an Automaten ein ÖPNV-Ticket. Das muss bis zum Umstieg in Busse und Bahnen gelten, die mit Eintrittskarte die freie Weiterfahrt nach Oberhof ermöglichen.

KURZ VORGESTELLT



Die Städtische Nahverkehrsgesellschaft mbH Suhl/Zella-Mehlis (SNG) betreibt den Buslinienverkehr in Suhl mit allen Ortsteilen, nach Zella-Mehlis u. a. zum WM-Bahnhof und bis zum Rennsteig. Und natürlich zurück.

UNTERWEGS IN WINTERSPORTREGION

In einem Verkehrsgebiet mit rund 50.000 Einwohnern befördert die SNG jährlich rund 3,6 Millionen Fahrgäste. Neben Schülern und Einheimischen nutzen Tausende von Touristen und Zuschauern SNG-Busse, um Sportstätten und Ausflugsziele in und um den WM-Austragungsort Oberhof gut zu erreichen. Dafür sorgen 32 Linienbusse und über 80 Mitarbeiterinnen und Mitarbeiter der SNG.

ELEKTRISCH UND ZUVERLÄSSIG

Seit 2021 fahren drei Elektrobusse zuverlässig unter allen Wetter- und Straßenbedingungen im Linienverkehr. Im modernisierten Busbetriebshof der SNG in Zella-Mehlis können sie gewartet und geladen werden. Dafür ist eine Trafostation mit ausreichend großer Kapazität errichtet worden. Zur Fahrzeugflotte der SNG gehören auch zwei 18 Meter lange Gelenkbusse. Sie können bis zu 139 Fahrgäste befördern. Niederflerbusse mit 15 Metern Länge verfügen über etwa 120 Sitz- und Stehplätze. Die Fahrzeugflotte wird ständig weiter entwickelt: moderner, sparsamer, umweltfreundlicher und komfortabler. Klimaanlage, Barrierefreiheit, elektronische und akustische Informationssysteme werden standardmäßig ausgebaut.

AZUBIS UND QUEREINSTEIGER

Die SNG bildet erfolgreich junge Leute zum Berufskraftfahrer und Kfz-Mechatroniker aus. Wer das Verkehrsunternehmen, die Ausbildungsberufe und die Menschen kennenlernen will, kann sich unkompliziert für ein Praktikum bewerben. Es gibt gute Chancen, sich im Unternehmen zu qualifizieren und beruflich aufzusteigen. Bewerbungen erfahrener Quereinsteiger aus artverwandten Berufen sind ebenfalls willkommen. Am 18. März 2023 findet für Interessierte ein großer Aktionstag auf dem SNG-Betriebshof in Zella-Mehlis (Industriegebiet Zella-Mehlis Ost, Rennsteigstraße 8) statt. Sie sind herzlich eingeladen!

www.sngonline.de

Nach Oberhof aus allen Richtungen

Sonder- und Linienbusse fahren verstärkt

Die MBB Meiningener Busbetriebs GmbH fährt während der WM auf drei Strecken mit Sonderbussen nach Oberhof. Die Suhlener Nahverkehrsgesellschaft (SNG) betreibt in der Region den Buslinienverkehr, der für die Anfahrt zum WM-Ort genutzt werden kann. Die Nahverkehrsgesellschaft des Landkreises Gotha (NVG) organisiert Buslinienverkehre u. a. von Gotha nach Oberhof. Auch die Busunternehmen IOV Ilmenau und WerraBus Hildburghausen bringen Besucher und Gäste mit Linienbussen nach Suhl bzw. Zella-Mehlis, wo am WM-Bahnhof Zella-Mehlis in die Pendelbusse nach Oberhof umgestiegen werden kann.

Sonderbusse

LINIE WM1
Meiningen – Suhl – Oberhof
An den Wettkampftagen werden je zwei Busverbindungen morgens und abends eingerichtet. Zielhaltestelle ist Oberhof, Grenzdler. Die Rückfahrten erfolgen ab Haltestelle Fallbachlift.

LINIE WM2
Meiningen – Zella-Mehlis – Oberhof
An den Wettkampftagen werden je zwei Busverbindungen morgens und abends eingerichtet. Zielhaltestelle ist Oberhof, Grenzdler. Die Rückfahrten erfolgen ab Haltestelle Fallbachlift.

An den Wettkampftagen werden je zwei Busverbindungen morgens und abends eingerichtet. Zielhaltestelle ist Oberhof, Grenzdler. Die Rückfahrten erfolgen ab Haltestelle Fallbachlift.

LINIE WM3
Schmalkalden – Steinbach-Hallenberg
An den Wettkampftagen gibt es eine Fahrt morgens und zwei Fahrten abends zurück. Ab Steinbach-Hallenberg fahren Pendelbusse nach Oberhof.

An den Wettkampftagen gibt es eine Fahrt morgens und zwei Fahrten abends zurück. Ab Steinbach-Hallenberg fahren Pendelbusse nach Oberhof.

Die Fahrpläne der drei WM-Sonderbuslinien finden Sie auf Seite 5 unten.

Linienbusse nach und in Richtung Oberhof

Der reguläre Buslinienverkehr wird auch während der Wettkampftage aufrechterhalten, mit Ausnahme der gesperrten Streckenabschnitte:

- Steinbach-Hallenberg (Kanzlersgrund) – Oberhof (Grenzdler)
- Stadt Oberhof (Tambacher Straße) – Grenzdler

ACHTUNG: An Wettkampftagen wird in der Ortslage Oberhof nur die Haltestelle Busbahnhof im Linienverkehr bedient!

MBB-LINIE 448
Schmalkalden – Oberhof mit Zielhaltestelle Oberhof, Grenzdler (und zurück)

MBB-LINIE 400
Abschnitt Suhl – Zella-Mehlis, Bahnhof (und zurück)

MBB-LINIE 422
Abschnitt Zella-Mehlis, Bahnhof – Oberhof (und zurück)

SNG-LINIEN R, K UND B/F
Abschnitt Gehlberg – Schmiedefeld/Rennsteig – Suhl – Zella-Mehlis, Bahnhof (und zurück)
Am WM-Bahnhof Zella-Mehlis ist der Umstieg in Pendel- und Linienbusse nach Oberhof möglich.

NVG-LINIE 860
Gotha – Ohrdruf – Luisenthal – Oberhof, Busbahnhof (und zurück)

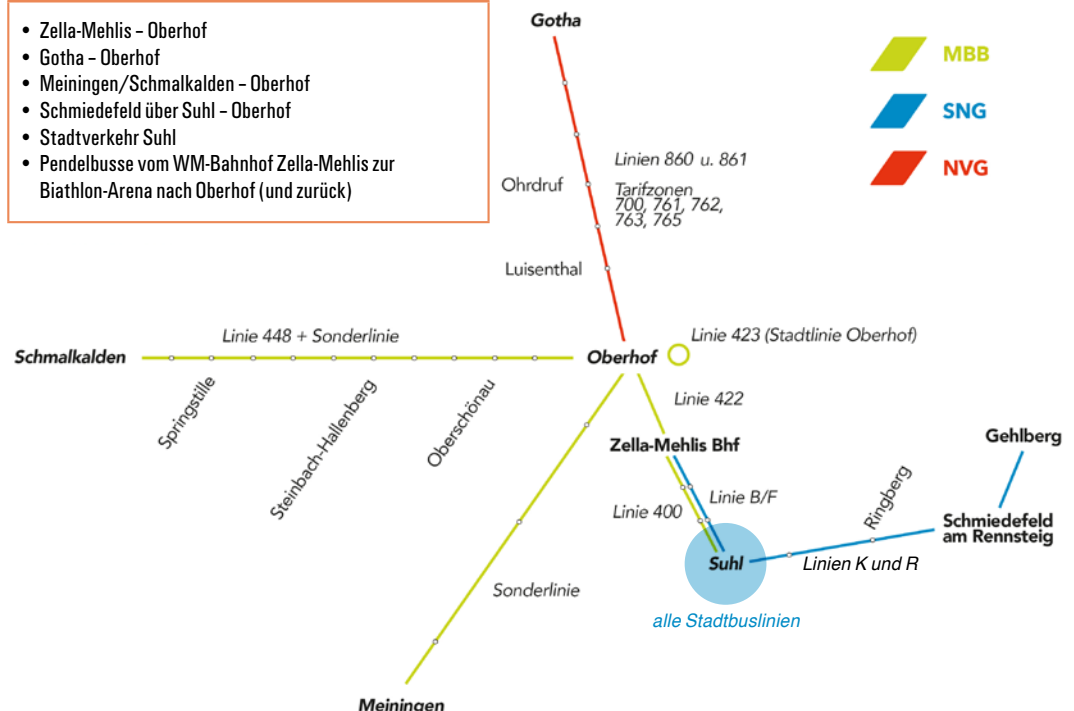
IOV-LINIE 300
Ilmenau – Schmiedefeld – Suhl (und zurück)
Einige Fahrten der Linie werden bis Zella-Mehlis, Bahnhof verlängert. Dort besteht der kurze Übergang in Pendelbusse nach Oberhof.

WERRABUS-LINIE 200
Hildburghausen – Schleusingen – Suhl (und zurück)

WERRABUS-LINIE 203
Masserberg – Schönbrunn – Schleusingen – Suhl (und zurück)

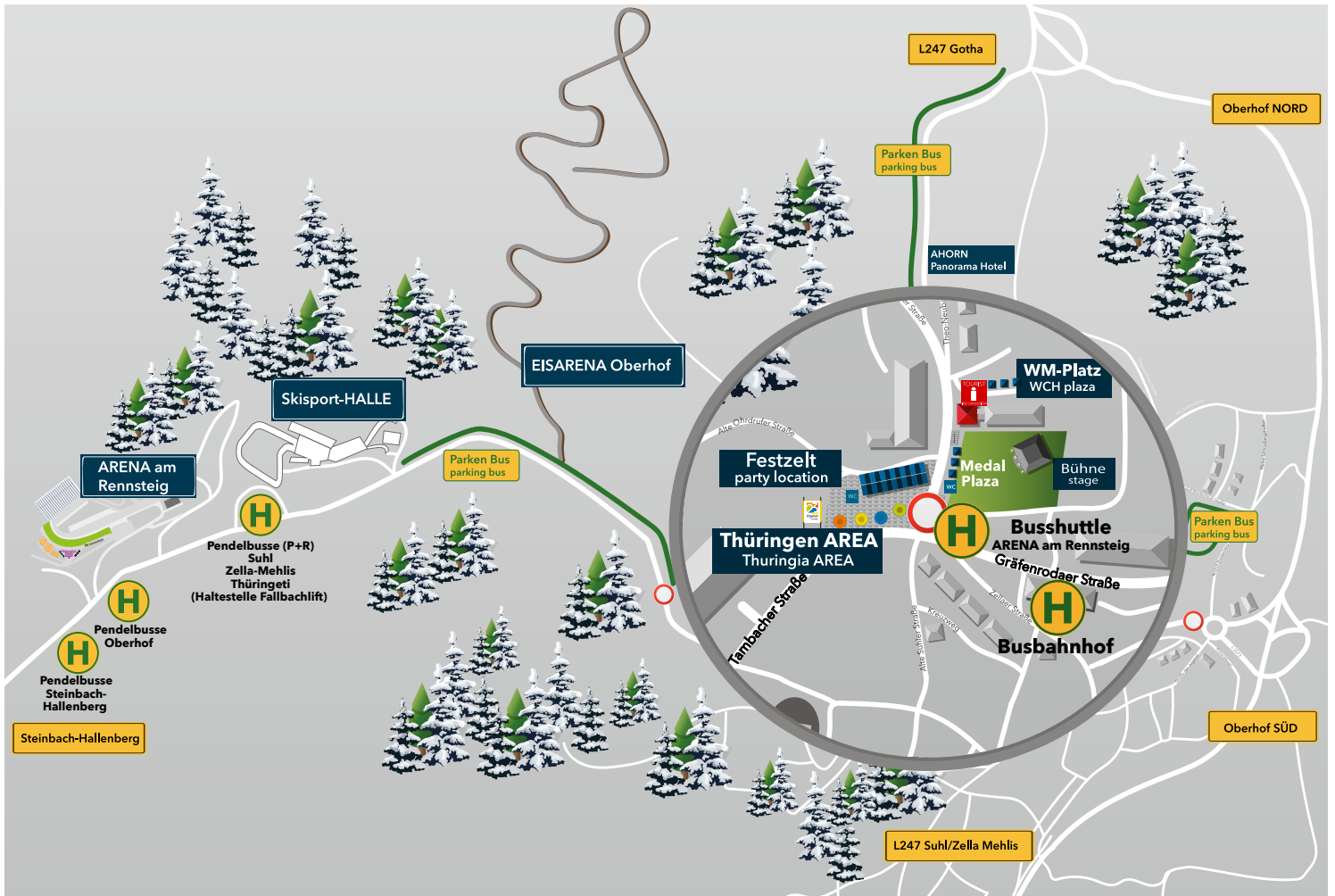
Mit ihren im Vorverkauf erworbenen Tickets können Besucher der Biathlon-WM für An- und Abreise kostenfrei folgende Bus-Verbindungen nutzen:

- Zella-Mehlis – Oberhof
- Gotha – Oberhof
- Meiningen/Schmalkalden – Oberhof
- Schmiedefeld über Suhl – Oberhof
- Stadtverkehr Suhl
- Pendelbusse vom WM-Bahnhof Zella-Mehlis zur Biathlon-Arena nach Oberhof (und zurück)



Bushaltestellen und Eventorte

WM-Stadt Oberhof: Wo befindet sich was?



WM1 Meiningen – Suhl – Oberhof und zurück

Verkehrsbeschränkung		a	d
Meiningen, Busbahnhof 1	ab	09:19	07:19
Meiningen, Theater		09:22	07:22
Rohr		09:34	07:34
Dillstädt, Hauptstraße		09:39	07:39
Wichtshausen		09:44	07:44
Dietzhausen		09:46	07:46
Mäbendorf		09:49	07:49
Suhl, Würzburger Straße		09:54	07:54
Suhl, Bahnhof 3		09:59	07:59
Suhl, Zentrum		10:02	08:02
Suhl, Neues Rathaus		10:03	08:03
Suhl, Henneberger Haus		10:05	08:05
Suhl, Struth		10:07	08:07
Zella-Mehlis, Bahnhof 1		10:10	08:10
Oberhof, Fallbachlift		10:28	08:28
Oberhof, Grenzadler	an	10:30	08:30

Verkehrsbeschränkung		b	e
Oberhof, Fallbachlift	ab	17:30	18:30
Zella-Mehlis, H.-Ehrhardt-Str.		17:45	18:45
Zella-Mehlis, Zella Kirche		17:49	18:49
Zella-Mehlis, Bahnhof 2		17:52	18:52
Suhl, Struth		17:55	18:55
Suhl, Henneberger Haus		17:57	18:57
Suhl, Neues Rathaus		17:58	18:58
Suhl, Bahnhof 3		18:00	19:00
Suhl, Würzburger Straße		18:02	19:02
Mäbendorf		18:07	19:07
Dietzhausen		18:10	19:10
Wichtshausen		18:12	19:12
Dillstädt, Hauptstraße		18:17	19:17
Rohr		18:21	19:21
Meiningen, Busbahnhof Ausstieg		18:32	19:32

WM2 Meiningen – Zella-Mehlis – Oberhof und zurück

Verkehrsbeschränkung		a	d
Meiningen, Busbahnhof 1	ab	09:30	07:30
Meiningen, Leipziger Straße		09:32	07:32
Meiningen, Dolmarstraße		09:34	07:34
Meiningen, Helba		09:36	07:36
Kühndorf, Unterdorf		09:44	07:44
Schw arza, Post		09:50	07:50
Ebertshausen		09:54	07:54
Benshausen, Hauptstraße		09:57	07:57
Benshausen, Abzw. Viernau		10:00	08:00
Zella-Mehlis, Meining Str.		10:03	08:03
ZM, Tal-/Mühlstr. (Meeresaquarium)		10:05	08:05
Zella-Mehlis, Rathausplatz		10:08	08:08
Zella-Mehlis, Zella Kirchstraße		10:09	08:09
Zella-Mehlis, H.-Ehrhardt-Str.		10:12	08:12
Oberhof, Fallbachlift		10:28	08:28
Oberhof, Grenzadler	an	10:30	08:30

Verkehrsbeschränkung		b	e
Oberhof, Fallbachlift	ab	17:30	18:30
Zella-Mehlis, H.-Ehrhardt-Str.		17:45	18:45
Zella-Mehlis, Zella Kirche		17:50	18:50
Zella-Mehlis, Rathausplatz		17:52	18:52
ZM, Tal-/Mühlstr. (Meeresaquarium)		17:54	18:54
Zella-Mehlis, Meining Str.		17:56	18:56
Benshausen, Abzw. Viernau		17:59	18:59
Benshausen, Hauptstraße		18:02	19:02
Ebertshausen		18:04	19:04
Schw arza, Post		18:08	19:08
Kühndorf, Unterdorf		18:14	19:14
Kühndorf, Denkmal		18:16	19:16
Meiningen, Helba		18:23	19:23
Meiningen, Dolmarstraße		18:24	19:24
Meiningen, Leipziger Straße		18:26	19:26
Meiningen, Busbahnhof Ausstieg	an	18:29	19:29

WM3 Schmalkalden – Steinbach-Hallenberg und zurück

Verkehrsbeschränkung		d	a
Schmalkalden, Busbahnhof 1	ab	7:10	9:10
Schmalkalden, Auer Tor		7:12	9:12
Schmalkalden, Hinter der Stadt		7:13	9:13
Schmalkalden, Stiller Tor		7:14	9:14
Schmalkalden, Näherstiller Straße		7:15	9:15
Näherstille		7:16	9:16
Mittelstille, Schule		7:18	9:18
Mittelstille Ortsausgang		7:19	9:19
Abzw eig Breitenbach		7:20	9:20
Springstille		7:24	9:24
Herges-Hallenberg, Unterführung		7:27	9:27

Verkehrsbeschränkung		b	e
Herges-Hallenberg, Schule	ab	17:30	18:30
Springstille		17:33	18:33
Abzw eig Breitenbach		17:36	18:36
Mittelstille Ortseingang		17:37	18:37
Mittelstille, Schule		17:38	18:38
Näherstille		17:40	18:40
Schmalkalden, Näherstiller Straße		17:41	18:41
Schmalkalden, Hinter der Stadt		17:43	18:43
Schmalkalden, Auer Tor		17:44	18:44

a = verkehrt am 8./10./11./14./15./16. Februar

b = verkehrt am 19. Februar

d = verkehrt am 12./18./19. Februar

e = verkehrt am 8./10./11./12./14./15./16./18. Februar

KURZ VORGESTELLT



Die Süd-Thüringen-Bahn GmbH (STB) betreibt im Auftrag des Freistaates Thüringen den öffentlichen Schienenpersonenverkehr in der Südthüringer Region. Der WM-Bahnhof in Zella-Mehlis ist der Ankunfts- und Abfahrtsort für Bahnreisende nach und von Oberhof.

ZUVERLÄSSIG UND MODERN

Die STB bedient zuverlässig ein 372 Kilometer langes Streckennetz. Eingesetzt werden 37 moderne Regio-Shuttle RS 1. Sie legen in Südthüringen jährlich rund 4 Millionen Zugkilometer zurück und befördern ca. 2,8 Millionen Fahrgäste. Täglich sind 220 Züge unterwegs und bedienen 2.600 Stationen.

KUNDEN- UND SERVICE-CENTER

Das zentrale Kundencenter der STB befindet sich im Bahnhof Meiningen. Mit Service-Centern ist die STB vertreten in Arnstadt, Bad Salzungen, Eisenach, Erfurt, Ilmenau, Sonneberg und Suhl. In Meiningen und Ilmenau können Fahrgäste auch Tickets für den Fernverkehr erwerben. In den anderen Service-Centern, an Ticketautomaten auf den Stationen und in den Zügen sind ausschließlich Fahrkarten des Nahverkehrs erhältlich. Die Zahlung ist auch kontakt- und bargeldlos mit Kredit- oder EC-Karte möglich.

GUTE ARBEIT UND AUSBILDUNG

Im Jahr 2021 wurde das neue, moderne Werkstatt- und Verwaltungsgebäude der STB in Meiningen eröffnet. Es bietet sehr gute Arbeitsbedingungen für die insgesamt 213 Mitarbeiterinnen und Mitarbeiter, vor allem Lokführer, Zugbegleiterinnen, Mechatroniker und in der Verwaltung.

In Meiningen und Erfurt, in Kooperation mit der Erfurter Bahn, bietet die STB beste Möglichkeiten zur Berufsausbildung im Direkt- und Quereinstieg. Ausgebildet und gesucht werden Triebfahrzeugführer, Zugbegleiterinnen und Mechatroniker.

www.sued-thueringen-bahn.de

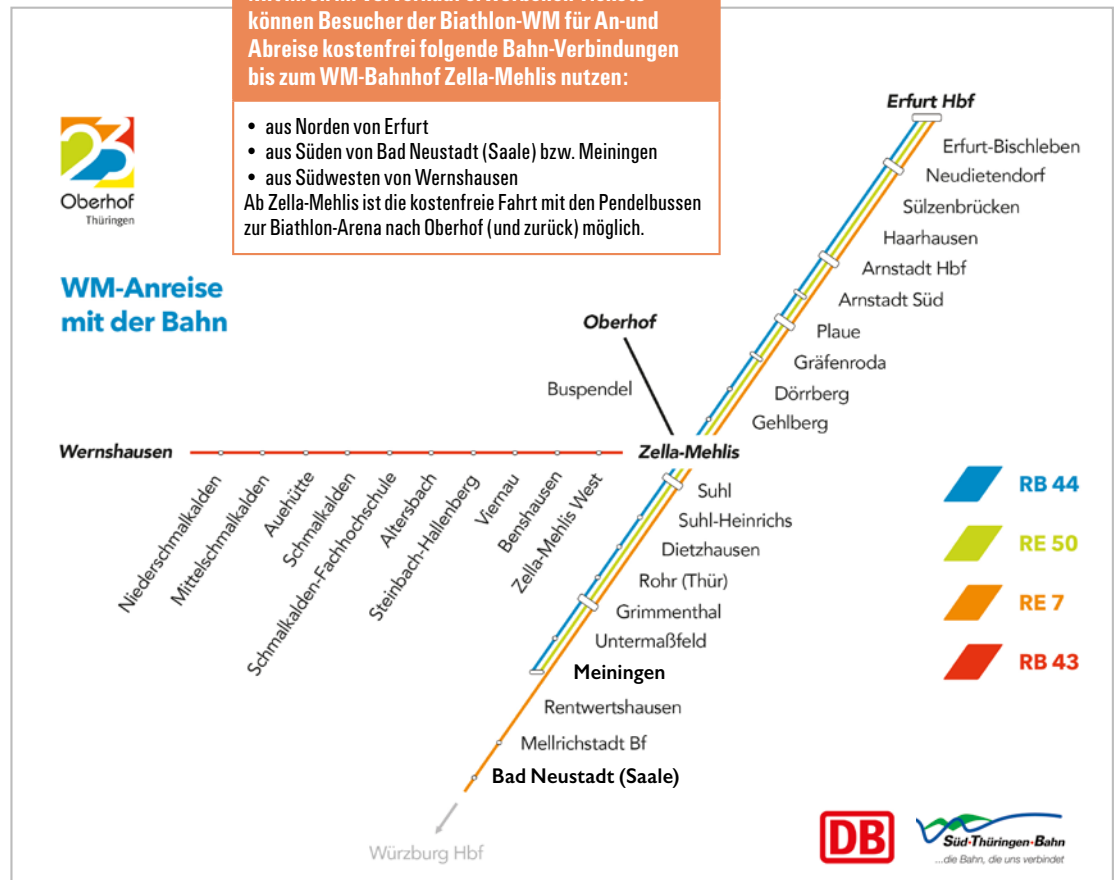
Mit Regionalexpress und Regionalbahnen an- und abreisen

Nach Zella-Mehlis mit Zügen von Erfurt, Wernshausen, Bad Neustadt und Meiningen

Mit ihren im Vorverkauf erworbenen Tickets können Besucher der Biathlon-WM für An- und Abreise kostenfrei folgende Bahn-Verbindungen bis zum WM-Bahnhof Zella-Mehlis nutzen:

- aus Norden von Erfurt
- aus Süden von Bad Neustadt (Saale) bzw. Meiningen
- aus Südwesten von Wernshausen

Ab Zella-Mehlis ist die kostenfreie Fahrt mit den Pendelbussen zur Biathlon-Arena nach Oberhof (und zurück) möglich.



Mit einer im Vorverkauf erworbenen Eintrittskarte ist die kostenfreie Anreise mit Regionalexpress (RE) und Regionalbahnen (RB) zum WM-Bahnhof Zella-Mehlis auf festgelegten Strecken möglich. Von Zella-Mehlis geht's mit Pendel- und Linienbussen weiter nach Oberhof.

Die Wettkämpfe in Oberhof starten zwischen 11:45 Uhr und 15:30 Uhr (bei zwei Entscheidungen an einem Tag) in der Arena am Rennsteig. Das Anschießen beginnt 45 Minuten vor dem offiziellen Start. Über den WM-Bahnhof in Zella-Mehlis anreisende Zuschauer fah-

ren mit Pendel- und Linienbussen weiter zum Veranstaltungsgelände. Sie sollten ausreichend Zeit für die Anreise nach Oberhof einplanen.

Die Bahnen fahren mit maximalen Beförderungskapazitäten. Es werden zusätzliche Triebwagen bei den infrage kommenden Zügen angehängt. Dennoch kann es in den Zügen „kuschelig werden“.

Freie Fahrt mit der tagesgültigen Eintrittskarte ist auf den markierten Bahnstrecken (Abbildung unten) gewährleistet. Alle Unterwegsbahnhöfe und Haltepunkte sind eingezeichnet. Bitte beachten: RE-Züge halten nicht überall.

Die infrage kommenden Fahrzeiten nach Zella-Mehlis und zurück zu den Abfahrtsorten finden Sie hier:

Erfurt - Zella-Mehlis und zurück
(RB 44, RE 7, RE 50)

Bad Neustadt (Saale)/Meiningen - Zella-Mehlis und zurück
(RB 44, RE 7, RE 50)

Wernshausen - Zella-Mehlis und zurück (RB 43)

 **RB 43**
Regionalbahn 43

 **RB 44**
Regionalbahn 44

 **RE 50**
Regionalexpress 50

 **RE 7**
Regionalexpress 7
(Erfurt - Zella-Mehlis - Meiningen - Bad Neustadt (Saale) - Würzburg)

 **RE 7**
Regionalexpress 7
(Würzburg - Bad Neustadt (Saale) - Meiningen - Zella-Mehlis - Erfurt)



Am zentralen WM-Bahnhof in Zella-Mehlis können Besucher und Gäste in die Pendelbusse nach Oberhof umsteigen.

WM-Bahnhof Zella-Mehlis

Kurzer Übergang zu Pendel- und Linienbussen



Auf der Fahrt zum WM-Bahnhof Zella-Mehlis.

Der WM-Bahnhof in Zella-Mehlis und das Umfeld mit Bushaltestellen, Parkplätzen und Ladestationen sind in den letzten Jahren grundlegend modernisiert worden.

WM-Bahnhof ist behindertengerecht

Das Bahnhofsareal ist behindertengerecht ausgebaut worden. Der Bahnhof verfügt über Fahrstühle mit Lautsprecheransagen für Seh-

behinderte. Die Bahnsteige sind verlängert worden. Alle notwendigen Service-Einrichtungen sind vorhanden.

Aus Bahnen in die Busse

Ankommende Reisende haben einen kurzen Weg zu den Bushaltestellen vor dem Bahnhofsgelände. Servicekräfte des Veranstalters erwarten die Zuschauer, weisen den Weg zu den Bussen und be-

antworten Fragen rund um die WM.

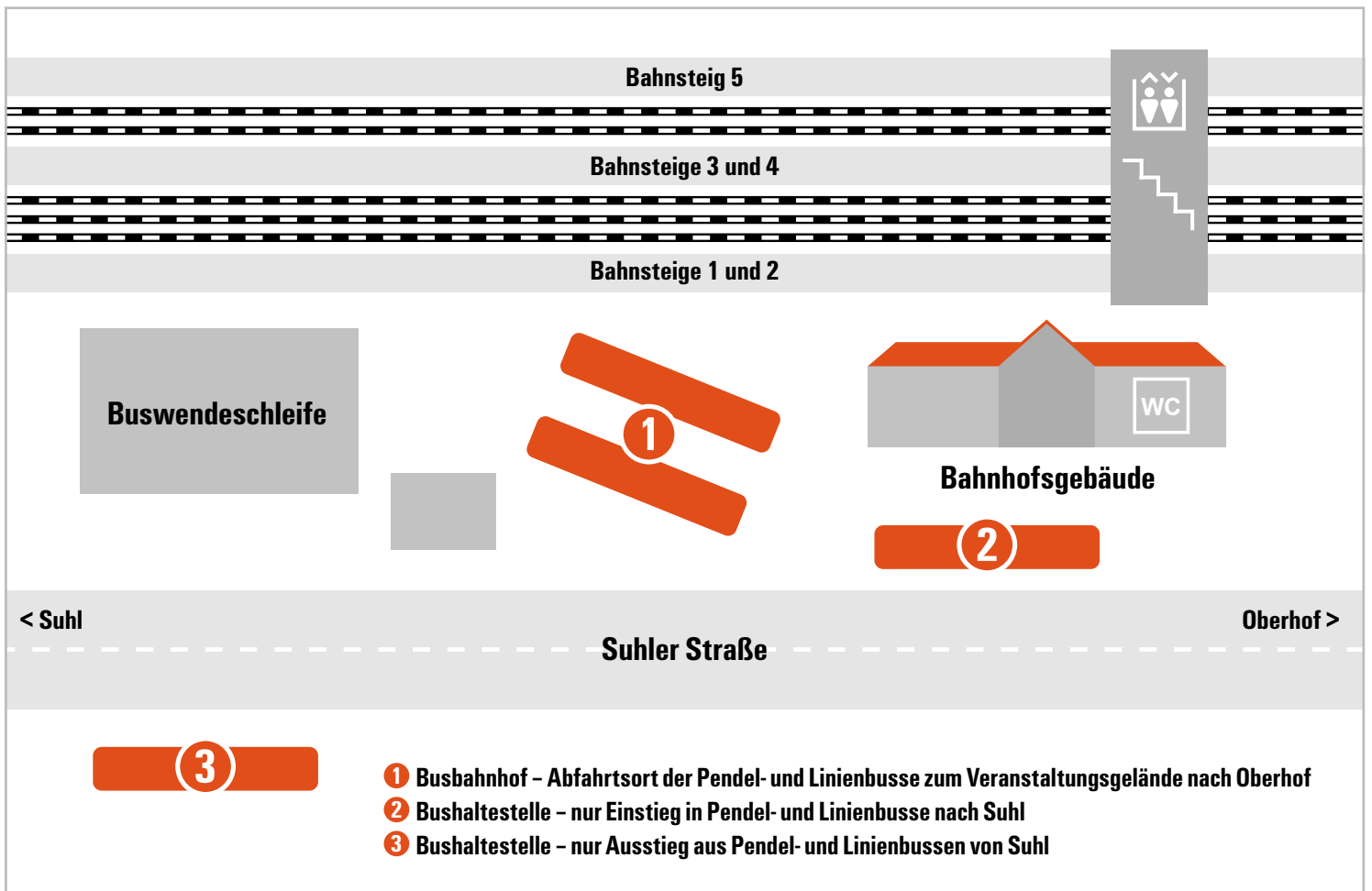
Pendel- und Linienbusse nach Oberhof

Bei Ankunft von Zügen mit Zuschauern warten Pendelbussen vor dem Bahnhof. Sie verkehren direkt zum Veranstaltungsgelände in Oberhof. Linienbusse fahren laut Fahrplan von Zella-Mehlis nach Oberhof und können mit ei-

ner Eintrittskarte ebenfalls kostenlos benutzt werden.

Von Oberhof nach Zella-Mehlis in die Bahnen

Nach Wettkampfe und abends bis 22:30 Uhr fahren regelmäßig Pendelbusse zum WM-Bahnhof Zella-Mehlis. Linienbusse fahren laut Fahrplan von Oberhof nach Zella-Mehlis.



Informationen, Service und Kontakte



MBB Meiningen Busbetriebs GmbH

Telefon: 03693 / 84540
bzw. 03683 / 604067
www.mbb-mgn.de



Städtische Nahverkehrsgesellschaft mbH Suhl/Zella-Mehlis

Telefon: 03681 / 394315
www.sngonline.de



Süd-Thüringen-Bahn GmbH

Telefon: 03693 / 50860
www.sued-thueringen-bahn.de
 www.instagram.com/sued.thueringen.bahn



IHR NAHVERKEHR IN EINER AUSKUNFT:

[https://routenplaner.
bus-bahn-thueringen.de](https://routenplaner.bus-bahn-thueringen.de)



Einfach QR-Code
scannen und
Fahrplanauskunft
starten.

www.bus-bahn-thueringen.de

www.facebook.com/busbahnthueringen

www.instagram.com/busbahnthueringen



IOV Omnibusverkehr GmbH Ilmenau

Telefon: 03677 / 88890, www.iov-ilmenau.de
 www.facebook.com/IOVOmnibusverkehrGmbHIlmenau
 www.instagram.com/iovilmenau



WerraBus GmbH

Telefon: 03685 / 404 9274
www.werrabus.de
 www.facebook.com/werrabus



DB Regio AG, Regio Südost

Telefon: 0361 / 5188 4477
www.bahn.de/thueringen



Nahverkehrsgesellschaft des Landkreises Gotha mbH

Telefon: 03621 / 398270
www.nvg-gotha.de
 www.facebook.com/NVGGotha



BMW IBU WELTMEISTERSCHAFTEN BIATHLON 2023

www.biathlon-oberhof.de www.facebook.com/biathlonoberhof
 www.instagram.com/biathlon_oberhof www.twitter.com/Biathlon_Obe

IMPRESSUM

**bus & bahn
thüringen**
...wir fahren Sie.

Herausgeber:

Bus & Bahn Thüringen e. V.
Stotternheimer Straße 6/7, 99086 Erfurt
Telefon 0361 / 789 837 20
info@bus-bahn-thueringen.de
www.bus-bahn-thueringen.de

V.i.S.d.P.: Mirko Peter (MBB), Jens Hilbert (SNG), Susanne Wenzel & Michael Hecht (STB)

Redaktion: Dr. Michael Plote,
Susanne Rham

Gestaltung: Maja Schollmeyer –
Visuelle Kommunikation, Erfurt

Fotos/Grafiken: Bus & Bahn Thüringen
e. V., Kevin Voigt/Oberhofer Sport und Event
GmbH (S. 2), Susann Eberlein/Oberhofer
Sport und Event GmbH (S. 2-6)

Druck: Druckerei Vettors, Radeburg

Redaktionsschluss: 11.01.2023

Diese *omni spezial* erscheint anlässlich
der Biathlon-Weltmeisterschaft in Oberhof.



Abfahrt Richtung Oberhof: Uwe Theisinger (Organisations-Chef Rennrodel-WM), Thomas Grellmann (Organisations-Chef Biathlon-WM) und Sportstätten-Chef Dr. Hartmut Schubert mit Flocke, dem Oberhof-Maskottchen (v. l. n. r.).